



ТОЧКА **РОСТА**

**Оформление интерьеров
Центров образования
цифрового и гуманитарного
профилей «Точка роста»
в Ярославской области**

Требования к помещению и брендированию Центра

1. Зонирование помещений в Центре осуществляется с учетом действующих нормативных документов в части требований, предъявляемых к помещениям, в которых осуществляется образовательная деятельность. Рекомендуется зонирование помещений согласно современному и актуальным стандартам зонирования общественных пространств (открытые пространства, энергосберегающие технологии, использование возможностей для написания на стенах и др.).
2. Центр должен быть расположен не менее чем в двух помещениях общеобразовательной организации площадью не менее 40 квадратных метров каждое и включать следующие функциональные зоны:
 - учебные кабинеты по предметным областям «Технология», «Математика и информатика», «Физическая культура и основы безопасности жизнедеятельности»;
 - помещение для проектной деятельности — открытое пространство, выполняющее роль центра общественной жизни образовательной организации. Помещение для проектной деятельности зонируется по принципу коворкинга, включающего шахматную гостиную, медиазону/медиаатеку.
3. Оформление Центров должно выполняться с использованием фирменного стиля Центра «Точка роста» (брендбука)

Типовая вывеска на фасад

Вывески изготавливаются по общему шаблону включающему название населенного пункта и образовательного учреждения.

ТОЧКА



РОСТА

ФЕДЕРАЛЬНАЯ СЕТЬ ЦЕНТРОВ
ОБРАЗОВАНИЯ ЦИФРОВОГО
И ГУМАНИТАРНОГО ПРОФИЛЕЙ

**Новосельская средняя
общеобразовательная школа
Большесельского района
Ярославской области**

Типовая вывеска на фасаде



Адресный блок размещается на расстоянии от нижнего края логотипа равном внутреннему отступу блока «Федеральная сеть...» от надписи «Точка роста» (см. общий брендбук).

Не допускайте, чтобы адресный блок был больше ширины логотипа. Если надпись получается длинной, разбейте ее на несколько строк.

Типовая табличка на входе в помещение

Используется готовый макет приложенный к руководству.

Табличка помещается непосредственно на двери помещения или на стене рядом с ней. Ширина стандартной таблички 25 см, макет может быть пропорционально масштабирован в зависимости от особенностей конкретного помещения.



Логотип для размещения на стене кабинета

Непосредственно в кабинетах размещается логотип без дополнительных надписей. При выборе места расположения учитывается планировка помещения: оптимально, чтобы логотип находился напротив входа или непосредственно в зоне видимости входящего. Логотип располагается в верхней трети стены, не допускается его перекрывание предметами интерьера (например, шкафами).



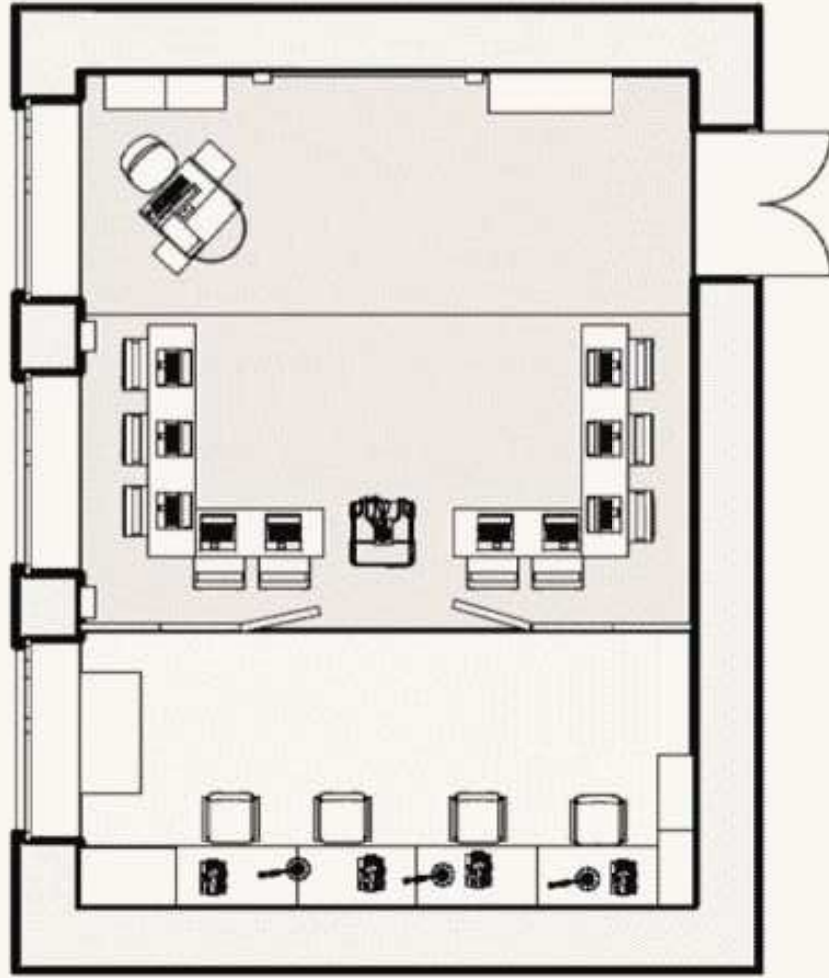


1

**Кабинет
формирования
цифровых
и гуманитарных
компетенций**

Кабинет формирования цифровых
и гуманитарных компетенций

Вариант 1 — площадь помещения от 40 до 55 м²



- Зона работы с оборудованием

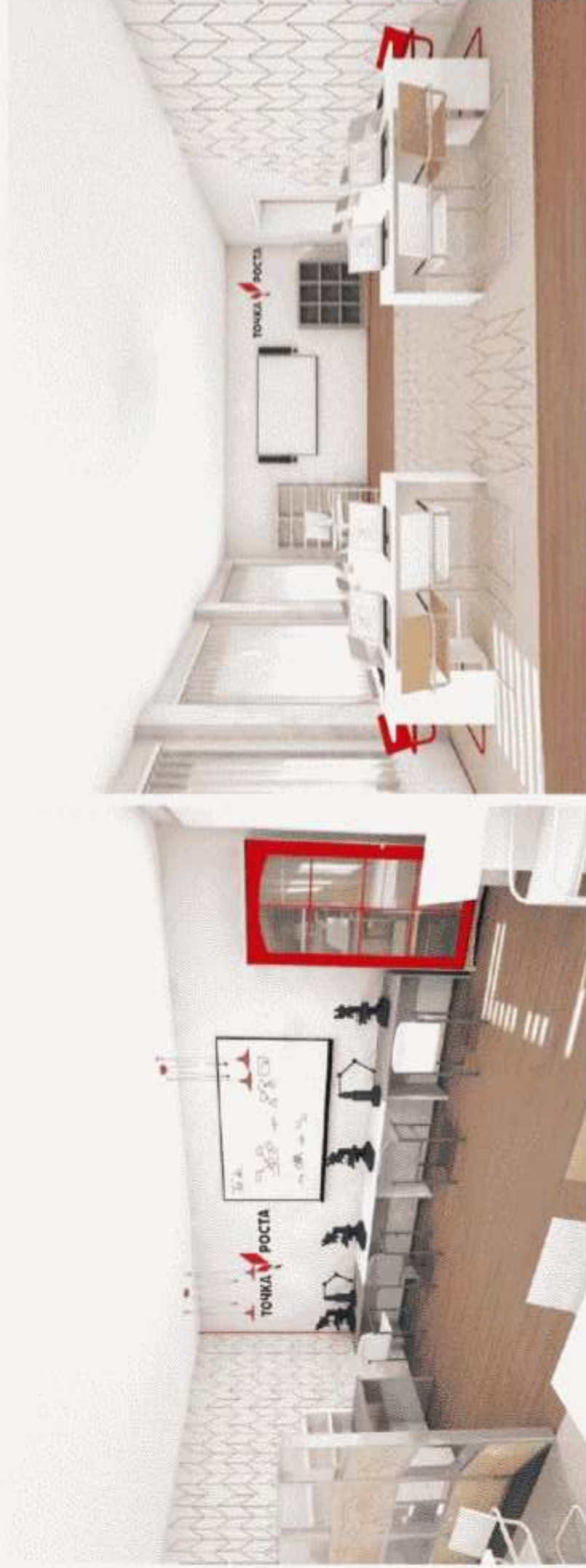


- Учебная зона

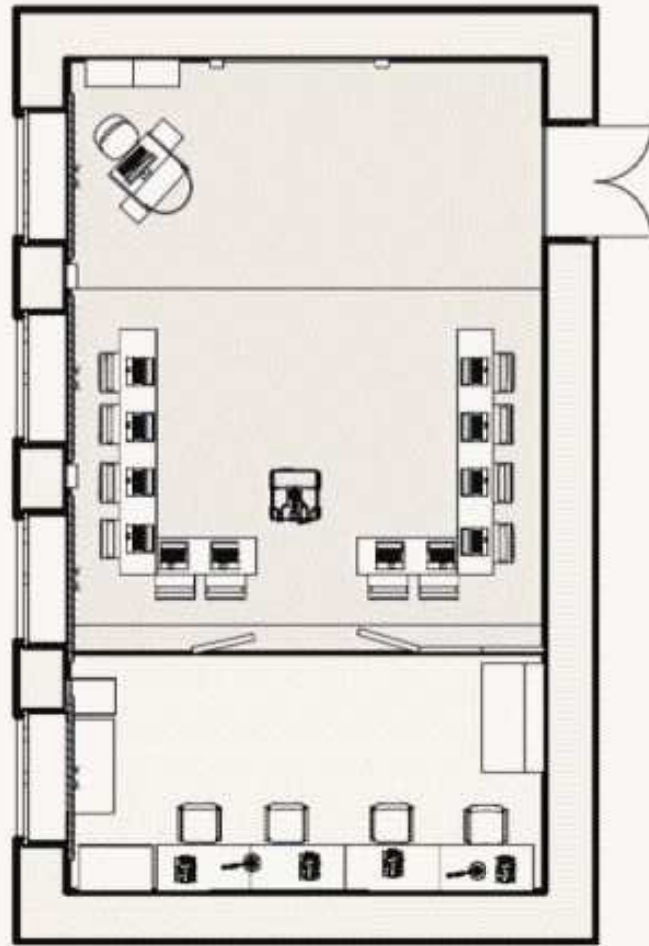
Кабинет формирования цифровых
и гуманитарных компетенций

Вариант 1 — площадь помещения от 40 до 55 м²

Визуализация



Кабинет формирования цифровых и гуманитарных компетенций
Вариант 2 — площадь помещения более 55 м²
типовой план на примере помещения 70 м²



- Зона работы с оборудованием



- Учебная зона

Кабинет формирования цифровых
и гуманитарных компетенций

Вариант 2 — площадь помещения более 55 м²
Визуализация



Кабинет формирования цифровых и гуманитарных компетенций **Рекомендации по оформлению интерьера**

Учебные классы остаются светлыми, с использованием нейтрального серого цвета в напольном покрытии.

Цвета стен, потолков и основной части мебели — белый, двери и детали мебели могут быть с включениями беленого дуба.

Красный рекомендуется использовать небольшими вкраплениями, как акцент. Красным цветом может быть окрашена небольшая часть мебели, часы и рисунок на стенах в виде фирменного графического паттерна.

Паттерн красного цвета наносится фрагментарно на стены в зоне цифровых технологий. В зоне работы с инструментом используется паттерн фирменного серого цвета.

Цвета:



Элементы мебели,
текстиль, доска,
графика



Текстиль, доска,
графика



Элементы доска,
графика в помещении
для проектной деятельности



Полочки, окна, двери,
мебель или ее элементы



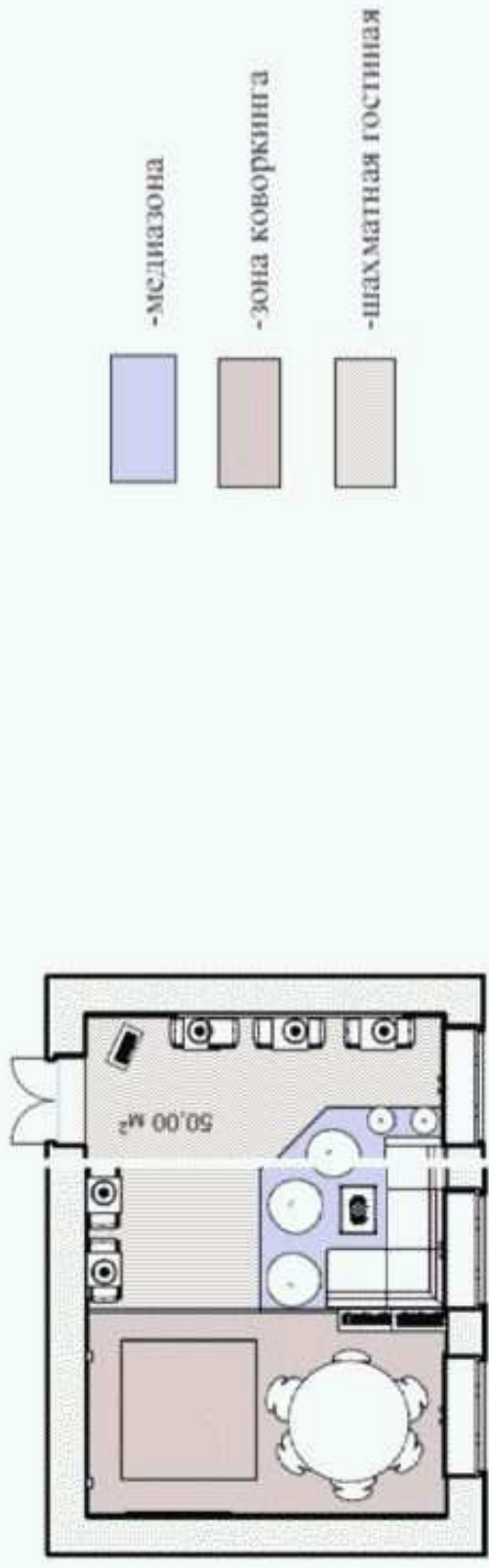
Стены

A large, solid red geometric shape, resembling a stylized arrow or a parallelogram, pointing towards the top right of the page.

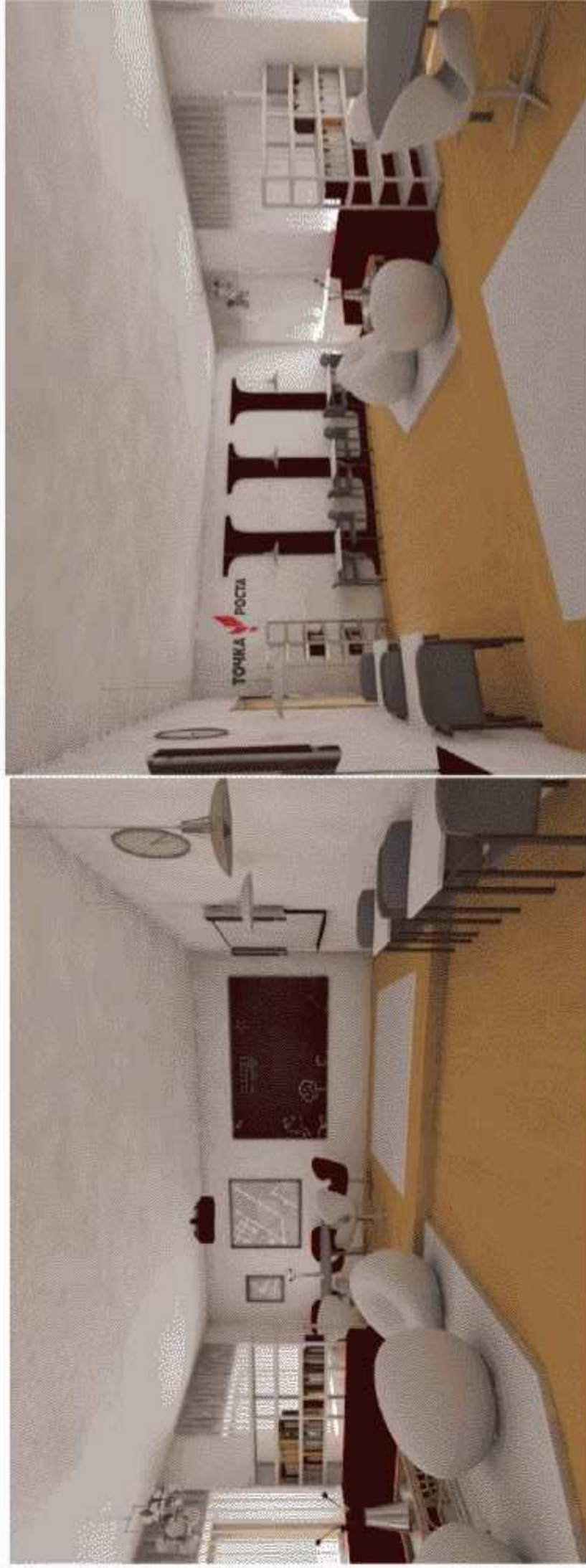
2

**Помещение
для проектной
деятельности**

Помещение для проектной деятельности
Вариант 1 — площадь помещения от 40 до 55 м²
Типовой план на примере помещения 50 м²



Помещение для проектной деятельности
Вариант 1 — площадь помещения от 40 до 55 м²
Визуализация



Помещение для проектной деятельности
Вариант 2 — площадь помещения более 55 м²
типовой план на примере помещения 70 м²



- медиазона
- зона коворкинга
- шахматная гостиная

Помещение для проектной деятельности
Вариант 2 — площадь помещения более 55 м²
Визуализация

